

報道関係各位

株式会社ロイヤルパークホテルズアンドリゾーツ  
株式会社東北ロイヤルパークホテル  
株式会社ロイヤルパークホテル  
株式会社横浜ロイヤルパークホテル  
株式会社ロイヤルパークホテルマネジメント

---

---

— ロイヤルパークホテルズ共同 —

**今年も「ピンクリボン キャンペーン」に参加いたします。**

---

---

三菱地所グループのホテル事業統括会社である株式会社ロイヤルパークホテルズアンドリゾーツ（所在地：東京都千代田区大手町 1-6-1 取締役社長 河野 雅明）並びに、株式会社東北ロイヤルパークホテル（所在地：宮城県仙台市泉区寺岡 6-2-1 取締役社長 藤岡 雄二）、株式会社ロイヤルパークホテル（所在地：東京都中央区日本橋蛸殻町 2-1-1 取締役社長 荒畑 和彦）、株式会社横浜ロイヤルパークホテル（所在地：神奈川県横浜市西区みなとみらい 2-2-1-3 取締役社長 河野 雅明）、株式会社ロイヤルパーク ホテルマネジメント（所在地：東京都千代田区大手町 1-6-1 取締役社長 江畑 要）は、エスティ ローダー グループが取り組む社会貢献活動、「ピンクリボン〈乳がん知識啓発〉キャンペーン」の趣旨に賛同し、募金活動に協力をいたします。

「ピンクリボン キャンペーン」はエスティ ローダー グループが世界 70 以上の国で行っている社会貢献活動で、毎年 10 月を乳がんの知識啓発活動月間と定め、1992 年創設以来 24 年にわたり、世界中の女性、男性、そして家族や企業に対して広く働きかけています。

ロイヤルパークホテルズでは 2009 年よりこの活動に参加しています。今年は全国 8 箇所のロイヤルパークホテルズで募金箱の設置および「ピンクリボン」をイメージしたオリジナルカクテルやスイーツの販売をし、その売上の一部を寄付いたします。

皆様からの支援基金はエスティ ローダー グループを通じ、BCRF（乳がん研究基金：米国）、一般社団法人 JBCRG、一般社団法人 日本乳癌学会、あけぼの会（乳がん患者団体）に寄付され、乳がんの医療研究や、患者活動の支援に役立てていただきます。

ELGC 株式会社	公式 HP: <a href="http://www.estee.co.jp/pinkribbon/">http://www.estee.co.jp/pinkribbon/</a>
BCRF（乳がん研究基金：米国）	公式 HP: <a href="http://www.bcrfcure.org/">http://www.bcrfcure.org/</a>
一般社団法人 JBCRG	公式 HP: <a href="http://www.jbcrg.jp/">http://www.jbcrg.jp/</a>
一般社団法人日本乳癌学会	公式 HP: <a href="http://jbcg.jp/">http://jbcg.jp/</a>
あけぼの会（乳がん患者団体）	公式 HP: <a href="http://www.akebono-net.org/">http://www.akebono-net.org/</a>

**キャンペーン開催期間：2016年10月1日（土）～10月31日（月）**



### 【仙台ロイヤルパークホテル】 Pink Ribbon Cocktails ¥800

登米市「なりだファーム」で育てられた乾燥赤しそで作った「赤しそジュース」をベースに、スパークリングワインとあわせたカクテルと、グレープフルーツジュースとあわせたノンアルコールカクテルをご用意しました。

販売店舗：GF(ガーデンフロア)ガーデンレストラン「シェフズ テラス」・鉄板焼「七つ森」、7F 中国料理「桂花苑」、ロビーラウンジ「フォンテーヌ」

◆ お問い合わせ：☎022-377-1111 (代表)



### 【ロイヤルパークホテル（東京・日本橋）】 Eternal Beauty ¥1,663

プラムリキュールをベースに甘めのリキュールと柑橘系のジュースを合わせ、「ピンクリボン」を表現した甘酸っぱいカクテルです。

販売店舗：B1F メインバー「ロイヤルスコッツ」

◆ お問い合わせ：☎03-3667-1111 (代表)



### 【横浜ロイヤルパークホテル】 ピンクリボン ¥1,306

ライチ・ストロベリー・ローズなどをブレンドしたリキュールを使用し、ほんのりと広がるバラの香りに癒される優しい甘さのカクテルです。

販売店舗：70F スカイラウンジ「シリウス」、2F メインバー「ロイヤルアスコット」

◆ お問い合わせ：☎045-221-1155 (レストラン予約)



### 【ロイヤルパークホテル ザ 汐留】 エlegantストーリー ¥1,663

果物のリキュールや柑橘系のジュースとスパークリングワインを使った、甘酸っぱいカクテルです。

販売店舗：24F バー・ラウンジ「THE BAR」

◆ お問い合わせ：☎03-6253-1130 (レストラン予約)



### 【ロイヤルパークホテル ザ 羽田】 Future ¥1,000

南スウェーデンの蒸留所で作られるアブソルートウォッカをベースに柑橘類のテイストを加え、大人の女性をイメージしたカクテルです。

販売店舗：4F レストラン&バー「テイルウィンド」

◆ お問い合わせ：☎03-6830-1101 (レストラン直通)



### 【ロイヤルパークホテル ザ 名古屋】 Ruban Rose ¥700

カクテル名はフランス語でピンクリボン。真ん中の層をピンクのリボンに見立てて創りました。フルーティで軽やかなカクテルです。

販売店舗：2F カジュアルダイニング「ムッシュいとう」

◆ お問い合わせ：☎052-300-1117 (レストラン直通)

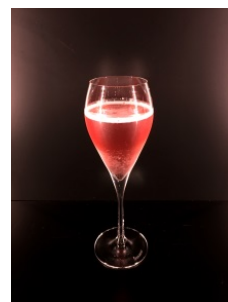


**【ロイヤルパークホテル ザ 京都】 Paeonia ペオニア ¥1,000**

エルダーフラワーのリキュールとバラのシロップをベースに、芍薬のような華やかな香りを表現しました。

販売店舗：1F バー「THE BAR」

◆ お問い合わせ：☎075-241-1111（代表）



**【ロイヤルパークホテル ザ 福岡】 ローズヒップシフォン ¥800**

ローズヒップを練り込み、ほんのりピンク色に焼き上げたシフォンケーキです。

販売店舗：1F レストラン「オクタカフェ」

◆ お問い合わせ：☎092-414-1131（レストラン直通）



※表示されている料金には、サービス料と消費税が含まれております。なお、一部店舗ではサービス料をいただいております。

詳しくはお問合せください。

※画像は全てイメージです。

＜本件に関するお問い合わせ先＞

(株)ロイヤルパークホテルズ・アントリヴ・ーツ グループマーケティング部

TEL 03-3211-6182

(株)東北ロイヤルパークホテル マーケティング部 企画営業

TEL 022-377-2110

(株)ロイヤルパークホテル 経営企画部 広報宣伝課

TEL 03-3667-1113

(株)横浜ロイヤルパークホテル 営業企画部 広報マーケティング課

TEL 045-224-5050

(株)ロイヤルパークホテルマネジメント 業務統括部 営業企画課

TEL 03-5224-6200